

Tipos de estado de conservación

NUEVO

- Vivienda nueva
 - o
- Vivienda con hasta 3 años de antigüedad

MUY BUEN ESTADO (Normal +)

- Vivienda en buenas condiciones de conservación
- Acabados de lujo
- Remodelaciones recientes
- Equipamiento como minisplit, calefacción, hidroneumático, cisterna, unidad paquete.

NORMAL

- Vivienda en buenas condiciones de conservación
- Con detalles mínimos de acabados

REGULAR (Normal -)

- Pintura desgastada
- Detalles visibles como humedad o grietas

REQUIERE MANTENIMIENTO HABITABLE

- Vivienda en malas condiciones estéticas
- Requiere mantenimiento pero la vivienda es habitable

REQUIERE MANTENIMIENTO NO HABITABLES

- Vivienda en malas condiciones
- La vivienda ya no es habitable

* La descripción de cada estado de conservación es descriptiva más no limitativa.

Estados de conservación - NUEVO



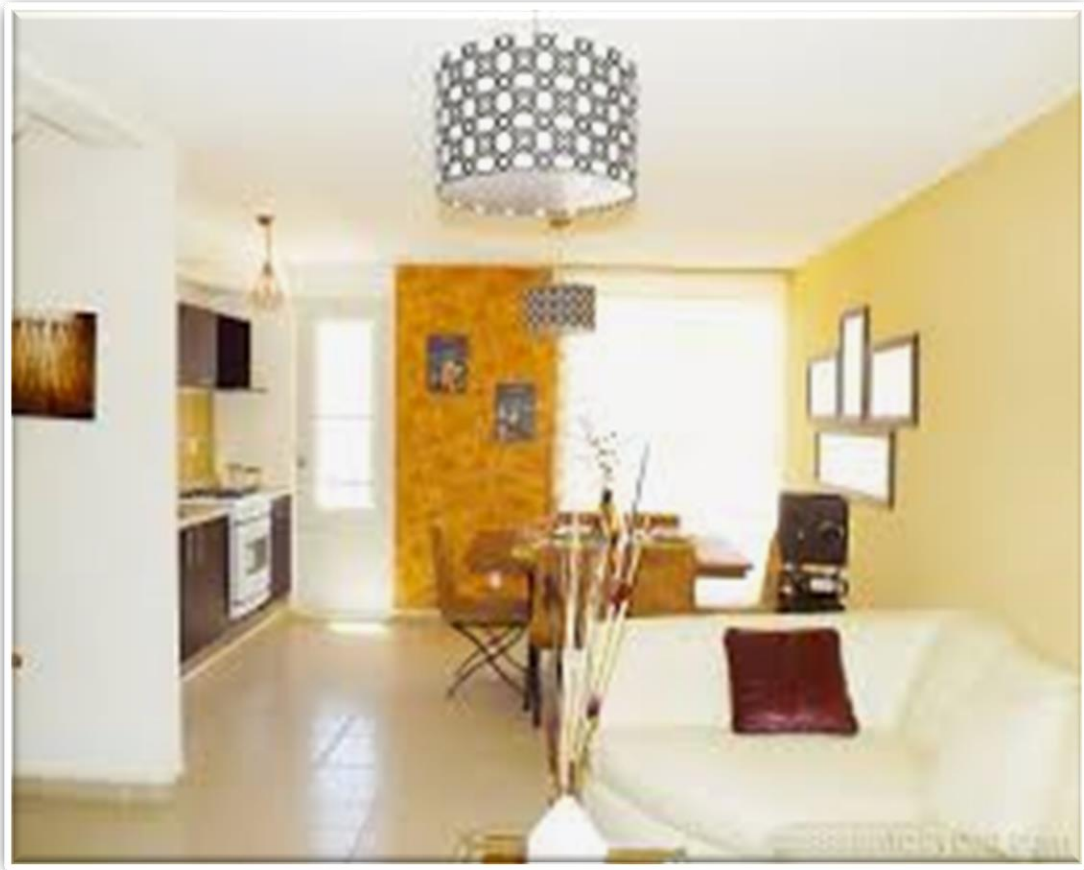
Estados de conservación - NUEVO



Estados de conservación – MUY BUEN ESTADO (Normal +)



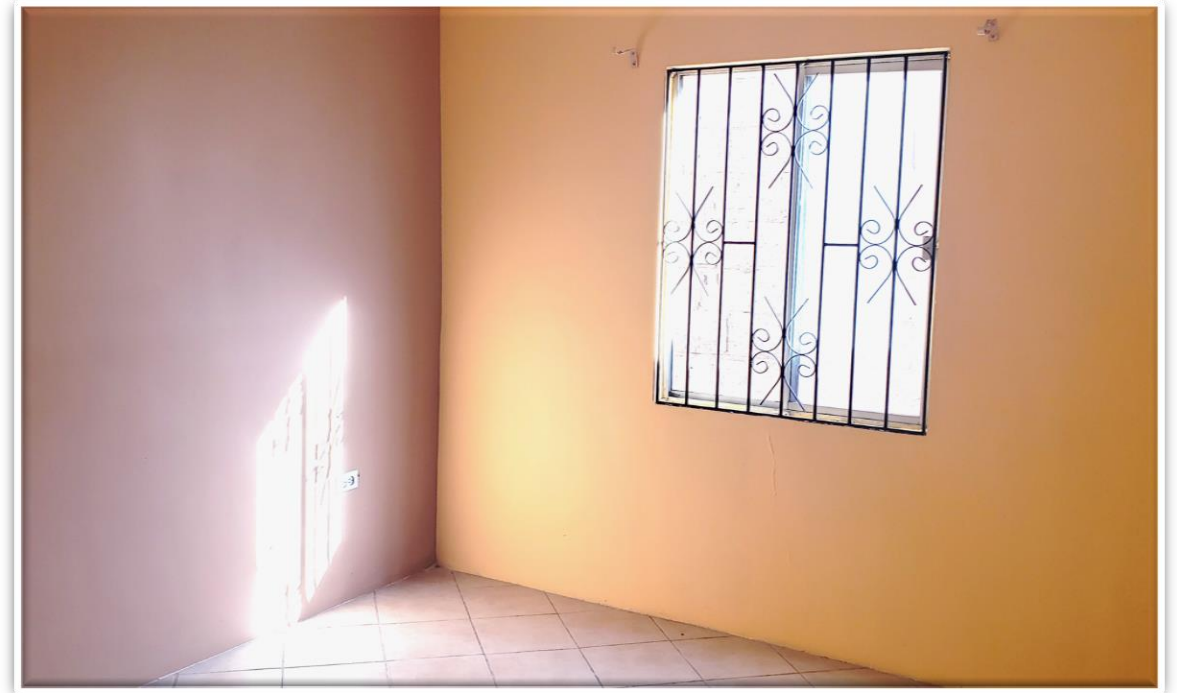
Estados de conservación – MUY BUEN ESTADO (Normal +)



Estados de conservación – MUY BUEN ESTADO (Normal +)



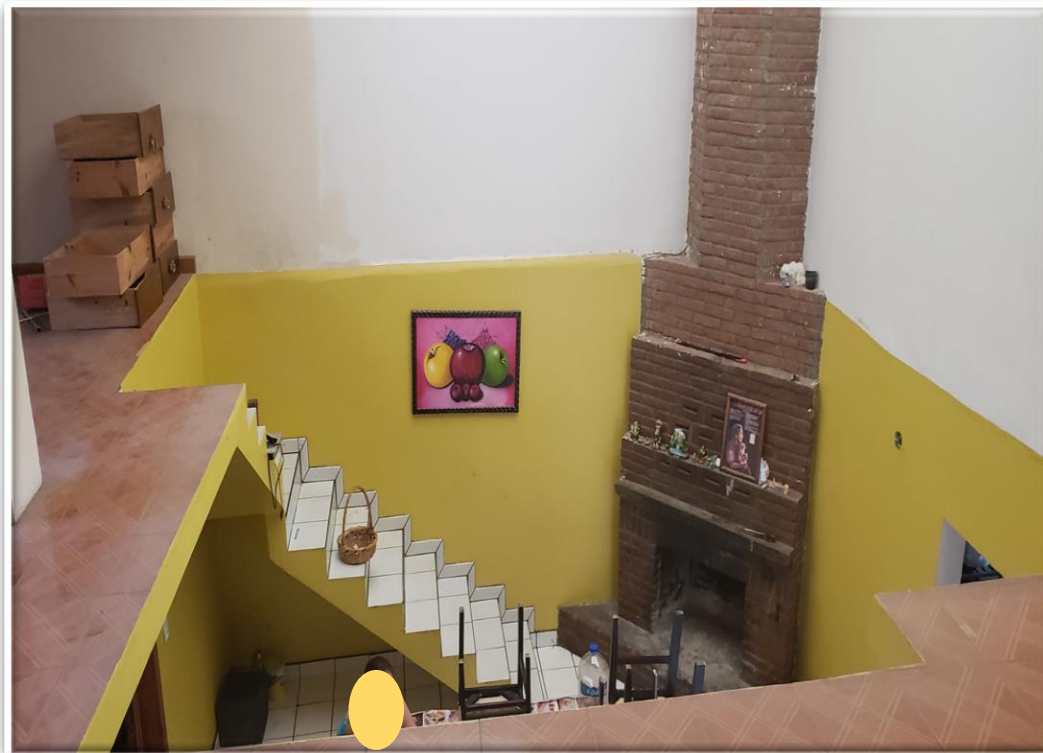
Estados de conservación – NORMAL



Estados de conservación – NORMAL



Estados de conservación – REGULAR (Normal -)



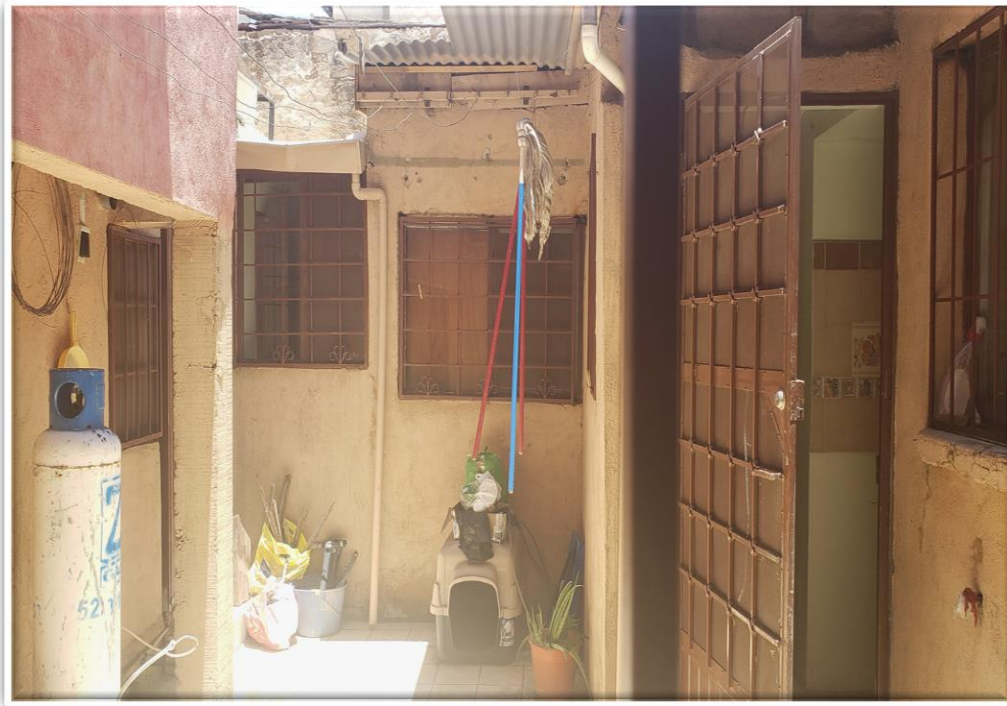
Estados de conservación – REGULAR (Normal -)



Estados de conservación – REGULAR (Normal -)



Estados de conservación – REGULAR (Normal -)



Estados de conservación – REQUIERE MANTENIMIENTO HABITABLE



Estados de conservación – REQUIERE MANTENIMIENTO HABITABLE



Estados de conservación – REQUIERE MANTENIMIENTO HABITABLE



Estados de conservación – REQUIERE MANTENIMIENTO HABITABLE



Estados de conservación – REQUIERE MANTENIMIENTO NO HABITABLE



Estados de conservación – REQUIERE MANTENIMIENTO NO HABITABLE



Estados de conservación – REQUIERE MANTENIMIENTO NO HABITABLE

